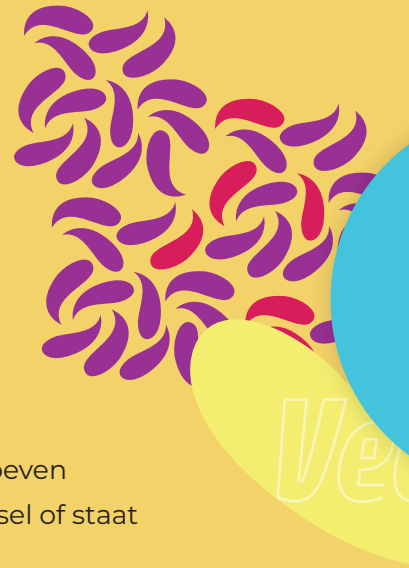


# Modulair Pakket Thuis



- Verpleging in de thuissituatie aan ouderen met somatische en/of mentale uitdagingen die 24 uur per dag nabijheid van zorg en ondersteuning behoeven
- Cliënt woont in een servicewoning op één van de locaties van Vecht en IJssel of staat op de wachtlijst voor wonen met zorg
- De nadruk in de dienstverlening ligt op eigen regie van de cliënt en vrijheid in de keuze van aanbieders van zorgproducten
- Uitgangspunt is samenwerking tussen cliënt, mantelzorger en zorgprofessional. Cliënt stelt zelf het pakket met zorgproducten binnen het budget van de indicatie samen
- De cliënt is opdrachtgever en kan ervoor kiezen bepaalde zorgproducten in natura via de Wlz-zorgaanbieder te ontvangen en overige zorgproducten zelf in te kopen met een persoonsgeboden budget (PGB)
- De cliënt heeft keuze uit verschillende aanbieders en spreekt met elke aanbieder af welke zorg hij/zij van de zorgaanbieder ontvangt en welke van mantelzorgers

## De cliënt





- Ouderen met somatische en/of mentale uitdagingen die 24 uur per dag nabijheid van zorg en ondersteuning behoeven in de thuissituatie
- Deze cliënten willen graag in hun thuissituatie blijven wonen. Zij willen het leven blijven leiden zoals zij gewend waren
- Eigen regie, een prettige dag, maatwerk gericht op zorg en begeleiding is voor cliënt van grote waarde
- Het persoonlijke levensverhaal dient voorop te staan. Daarnaast is 24-uurs nabijheid

### Inclusiecriteria

- Zorgprofiel VV4: Beschut Wonen met begeleiding. De zorgvrager heeft intensieve begeleiding gecombineerd met uitgebreide verzorging nodig.
- Zorgprofiel VV5: VV Beschermd wonen met intensieve dementie-zorg
- Zorgprofiel VV6: Beschermd wonen met intensieve zorg en verpleging

### Exclusiecriteria

- Dwaalgedrag
- Psychiatrisch ziektebeeld met ernstig gedragsproblematiek
- Hoge mate van onplanbare zorg
- Zorgprofielen VV7 of VV8
- Geen sociaal netwerk

Aanbod Modulair Pakket Thuis	Kenmerken	Omschrijving kenmerken	Ewoud	Transwijk	Zuylenstede	
<b>Verzorging, verpleging, begeleiding, zonder behandeling</b>		(Persoonlijke) Verzorging*	ADL-zorg: assistentie bij de dagelijkse levensverrichtingen	•	•	•
		Verpleging*	Op indicatie verpleegtechnische handelingen	•	•	•
		Begeleiding	Psychosociale begeleiding, begeleiding bij dagstructuur en welzijn (zowel individueel als in groepsverband)	•	•	•
		Zonder behandeling*	Geen behandeling. (Para)medische, psychiatrische en farmaceutische zorg via de eigen huisarts	•	•	•
<b>Welzijn</b>		Zinnvolle daginvulling	Deelname aan programma met centrale activiteiten op locatie (tegen betaling mogelijk)	•	•	
			Deelname aan uitstapjes locatie mogelijk (tegen betaling)	•	•	•
<b>Facilitair</b>		Vrijheid en veiligheid*	Aansluiting op zorgalarmering locatie		•	•
			Aansluiting op externe alarmcentrale	•		
<b>Diensten en voorzieningen</b>		Diensten en voorzieningen	Verwensuper (voor boodschappen tegen betaling)	•	•	•
			Restaurant (met kleine kaart, tegen betaling)	•	•	•
			Fysiotherapie op locatie voor cliënten zonder behandeling	•	•	•
			Kapper (tegen betaling) op locatie	•	•	•
			Schoonheidsspecialiste (tegen betaling) op locatie	•	•	
			Pedicure (regulier, tegen betaling) op locatie	•	•	•
			Wasregeling* (gebruik externe wasserij tegen betaling mits cliënt woonachtig is op één van de locaties van Vecht en IJssel)	•	•	•

• = Van toepassing

\* Zie toelichting aan de rechterzijde

## Toelichting

### (Persoonlijke) Verzorging

Naar behoefte assistentie bij ADL-zorg (algemene dagelijkse levensverrichtingen) zoals wassen, douchen, verzorgen van de huid, steunkousen.

### Verpleging

Verpleegtechnische handelingen zoals katheteriseren, het toedienen van medicijnen, wondzorg, stomazorg, etc, maar ook palliatieve zorg.

### Vrijheid en veiligheid

24-uurs bereikbaarheid voor noodgevallen. Bij nood kan middels alarm een beroep worden gedaan op de zorg van de locatie mits cliënt woonachtig is op één van de locaties van Vecht en IJssel.

Op locatie Ewoud sluit de cliënt een abonnement met een externe alarmcentrale af.

### Wasregeling

Kleding of overig wasgoed van de cliënt kan tegen betaling door een externe wasserij worden verzorgd. Wasgoed van de cliënt wordt door de wasserij eerst gemerkt. Hier zijn kosten aan verbonden.

### Zonder behandeling

Bij Verpleegzorg thuis worden geen behandelaars door Vecht en IJssel ingezet.

De huisarts blijft hoofdbehandelaar.

Tandheelkundige zorg loopt via de eigen tandarts.

Hulpmiddelen op indicatie via eigen huisarts.